



DOWN
Lleida

MEMÒRIA
2017

PRESENTACIÓ

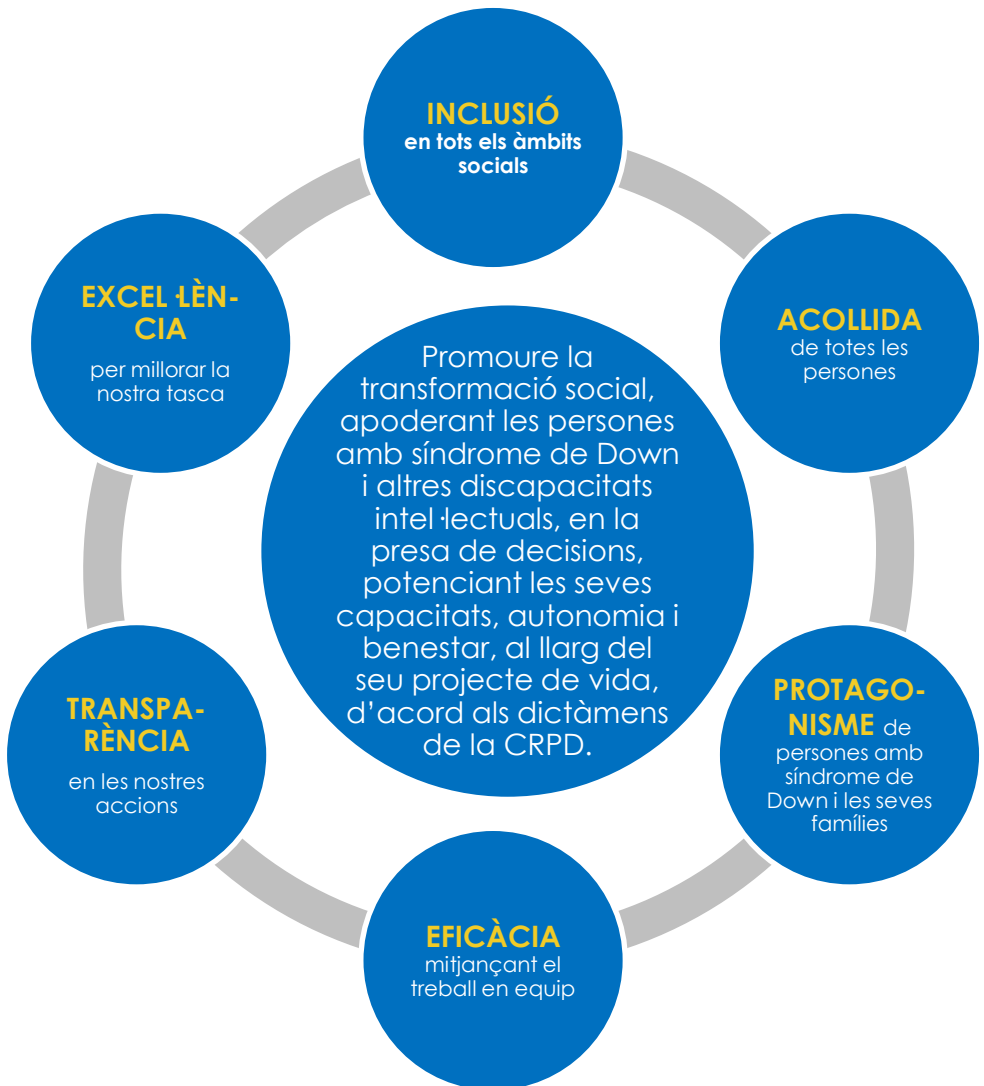
Down Lleida va néixer l'any 1995, per la iniciativa d'un petit grup de famílies que perseguien un somni que semblava inassolible: que els seus fills i filles, tinguessin les **MATEIXES OPORTUNITATS** que la resta de persones.

Actualment som 114 famílies amb fills i filles amb síndrome de Down i discapacitat intel·lectual.

Un equip tècnic interdisciplinari dona suport individualitzat a cada persona per dissenyar el seu projecte de vida seguint la metodologia de la Planificació Centrada en la Persona.

El nostre àmbit d'actuació és Lleida i comarques.

MISSIÓ, VISIÓ I VALORS



Una societat inclusiva, preparada per oferir igualtat d'oportunitats per a tothom, on les persones amb discapacitat siguin les protagonistes de la seva vida, en igualtat de condicions a la resta de persones.

EQUIP DE TREBALL

JUNTA DIRECTIVA

- ♦ **13 membres**

- 2 persones amb la síndrome de Down
- 11 familiars

PROFESSIONALS

- ♦ **16 membres**

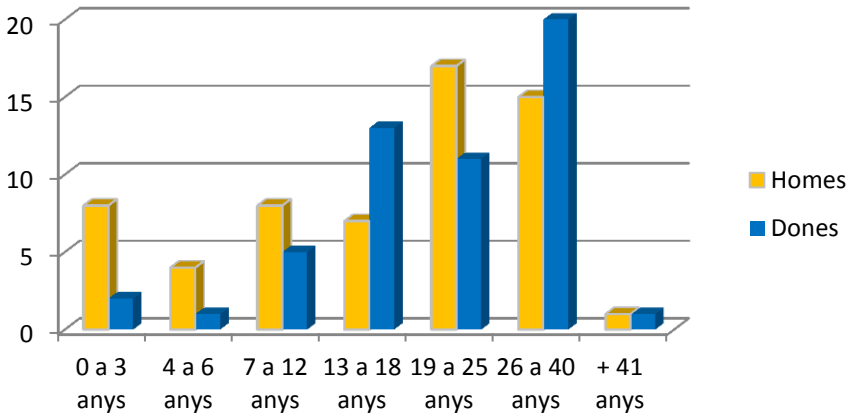
- 10 a jornada completa
- 3 a jornada parcial
- 3 personal extern

VOLUNTARIAT

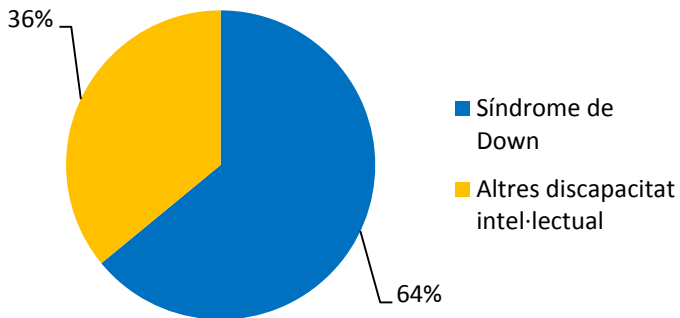
- ♦ **60 persones**



DISTRIBUCIÓ DE PERSONES



114 PERSONES



ÀREES DE TREBALL

Departament de gestió

Departament d'atenció a les persones

Departament de suport educatiu

Departament d'inserció sociolaboral

Departament de formació continua

Departament de vida independent

Departament d'oci, temps lliure i voluntariat

Departament d'atenció psicològica

Departament de comunicació i difusió

ATENCIÓ A PERSONES



- ♦ Acol·lida i assessorament a 9 noves famílies amb fills i filles amb síndrome de Down i altres discapacitats intel·lectuals
- ♦ Implementació protocol de derivació de noves famílies amb l'Hospital Universitari Arnau de Vilanova.
- ♦ Implementació protocol de derivació de famílies novingudes amb fills amb la síndrome de Down amb el Departament de Treball, Afers Socials i Famílies
- ♦ Disseny de la guia del Bebè amb la síndrome de Down
- ♦ Assessorament i orientació a les famílies en tràmits administratius.
- ♦ Informació i assessorament sobre el procés d'assistència, incapacitació i tutela: disseny de tríptic informatiu.
- ♦ Escoles de famílies
- ♦ Activitats familiars
- ♦ Tallers per a germans i germanes



SUPORT EDUCATIU



23 nens i 12 nenes

- ♦ Sessions educatives adreçades a alumnes amb síndrome de Down i altres discapacitats intel·lectuals
- ♦ Programa d'autonomia urbana
- ♦ Sessions de logopèdia
- ♦ Suport, orientació i seguiment a famílies
- ♦ Intervencions psicopedagògiques en centres educatius i instituts
- ♦ Sessions de coordinació, formatives i d'assessorament als serveis educatius de Lleida
- ♦ Xerrades informatives als claustres de centres educatius
- ♦ Casal d'Estiu



INSERCIÓ SOCIOLABORAL



28 homes i 32 dones

- ♦ Orientació i assessorament a les famílies en tot el procés d'inserció
- ♦ Formació pre-laboral
- ♦ Prospecció d'empreses i fidelització d'empreses col·laboradores
- ♦ Acompanyament i suport per part dels i les preparadores laborals
- ♦ Signatura de convenis de col·laboració econòmica
- ♦ Signatura de convenis per a la incorporació d'usuaris i usuàries en pràctiques laborals o amb contracte
- ♦ Servei integral d'orientació, acompanyament i suport a la inserció de persones amb discapacitat i/o malaltia mental (SIOAS).



2017

34

contracte

7

millora feina

17

pràctiques

FORMACIÓ CONTINUA



21 homes i 28 dones

- ♦ Programa d'habilitats sociolaborals
- ♦ Programa Gestiona't
- ♦ Xerrades informatives i visites a recursos comunitaris
- ♦ Tallers de lectura fàcil, anglès, gestió de l'euro, informàtica, manualitats, escriptura, hàbits de vida saludable, etc.
- ♦ Creació de taller de conversa
- ♦ Taller "Un passeig per les professions"

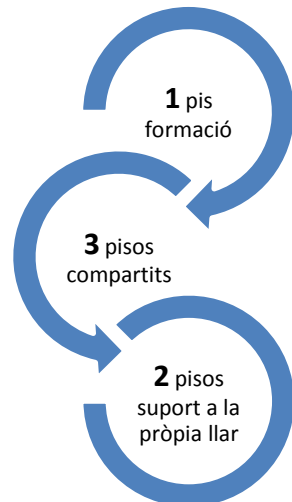


VIDA INDEPENDENT



8 homes i 18 dones

- ◆ Projecte Desperta't: Tallers en el pis de formació + Suport i seguiment als pisos compartits
- ◆ Servei de Suport a la Pròpia Llar: suports a aquelles persones ja emancipades
- ◆ Formació per a l'autonomia: tallers en el pis de formació per augmentar l'autonomia en l'entorn familiar
- ◆ Grup de joves empoderats i trobada amb Down Catalunya
- ◆ Formació a voluntaris i voluntàries
- ◆ Escola de Famílies
- ◆ Reunions de seguiment setmanal amb els usuaris i usuàries dels pisos compartits



OCI, LLEURE I VOLUNTARIAT



28 homes i 30 dones

- ♦ *Fem Kolla*: activitats socioculturals i de lleure en la comunitat
- ♦ *Nous Voluntaris*: voluntariat en entitats socials de Lleida
- ♦ Activitats esportives de bàsquet, futbol i gimnàstica rítmica en col·laboració amb l'Associació de Voluntaris de La Caixa a Lleida (VOLCALL)
- ♦ Activitat de pàdel a Padel Indoor
- ♦ Activitat de zumba a Piscina Col·legi Episcopal de Lleida
- ♦ Colònies d'estiu
- ♦ Programa de radio "*La Nostra Tarda*"
- ♦ *VadeFesta*: espai lúdic i festiu on compartir amb altres persones amb discapacitat intel·lectual
- ♦ Vacances IMSERSO a Valladolid, Cádiz i San Sebastián
- ♦ Captació, seguiment, formació i gestió de voluntaris i voluntàries



ATENCIÓ PSICOLÒGICA



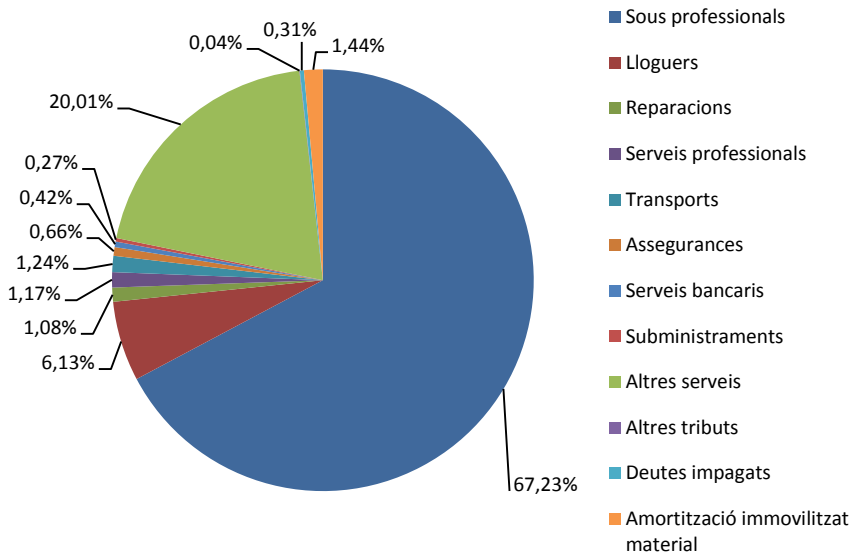
62 homes i 54 dones

- ♦ Avaluació psicològica candidats Projecte Desperta't i Projecte Integra XXI
- ♦ Tutories psicològiques individualitzades
- ♦ Seguiment integral a famílies
- ♦ Tallers d'afectivitat i sexualitat
- ♦ Tallers d'estimulació cognitiva
- ♦ Realització d'informes psicològics
- ♦ Utilització i manteniment del programa d'estimulació cognitiva NeuroPersonalTrainer de Guttman.

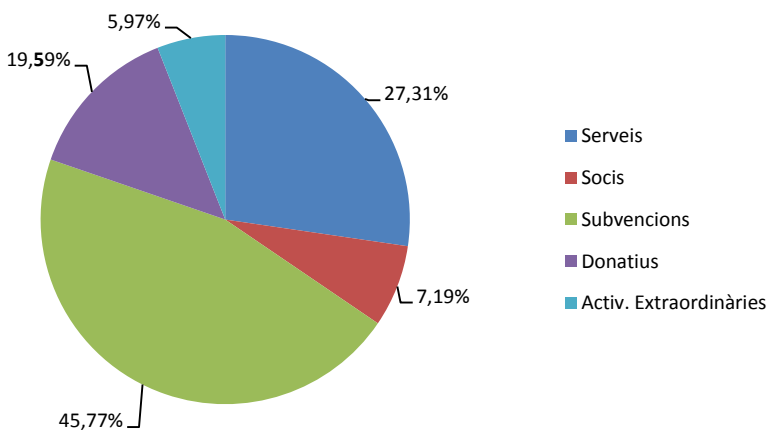


XIFRES ECONÒMIQUES

DESPESES



INGRESSOS



DESPESES

	2017	2016
Sous professionals	331.688,97	294.323,47
Lloguers	30.237,36	27.625,01
Reparacions	5.333,67	10.803,79
Serveis professionals	5.757,22	4.996,20
Transports	6.126,47	6.922,37
Assegurances	3.270,26	3.794,54
Serveis bancaris	2.091,65	1.796,25
Subministraments	1.340,65	13.210,55
Altres serveis	98.715,48	112.834,01
Altres tributs	180,79	105
Deutes impagats	1.505,52	556,65
Amortitzacions immobilitzat material	7.085,41	7.085,41
	493.333,45	484.053,25

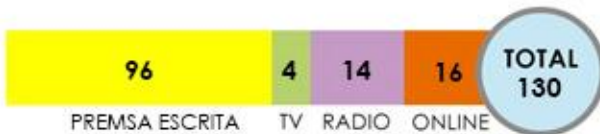
INGRESSOS

	2017	2016
Serveis	143.408,49	113.659,85
Socis	37.774,77	34.701,27
Subvencions	240.328,37	268.000,26
Donatius	72.220,82	110.010,23
Activitats Extraordinàries	31.354,24	34.934,96
Ingressos Financers	0	-258,17
	525.086,69	561.048,40

PROJECCIÓ SOCIAL



- ♦ Pàgina web www.downlleida.org
- ♦ Facebook amb 6.235 seguidors/es
- ♦ Twitter amb 3.529 seguidors/es
- ♦ Instagram amb 722 seguidors/es



REVISTA CRÒNICA 27



CANVIA LA TEVA MIRADA

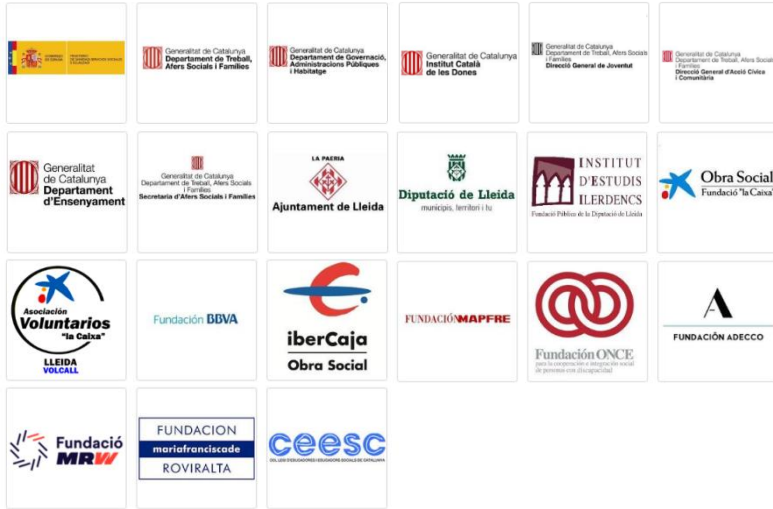
Celebració del Dia Mundial de la Síndrome de Down (21 de març) amb la campanya "Canvia la teva mirada".



♦ Jornada de Difusió i Captació:

- **18** punts de difusió i captació distribuïts per tota la ciutat
- Participació de **141** persones com a voluntaris i voluntàries
- Més de **10** activitats obertes a tota la ciutadania
- Lectura del Manifest del Dia Mundial de la Síndrome de Down

PATROCINADORS ENTITAT



COL-LABORADORS ENTITAT





CAPACITATS *diverses*
possibilitats **INFINITES...**

Plaça Sant Pere, 3 baixos
25005-Lleida

973 22 50 40

info@downlleida.org
www.downlleida.org

