

**MEMÒRIA**  
**2018**



**Servei  
de  
promoció  
de  
l'autonomia  
personal**

# PRESENTACIÓ

Down Lleida va néixer l'any 1995, per la iniciativa d'un petit grup de famílies que perseguien un somni que semblava inassolible: que els seus fills i filles, tinguessin les **MATEIXES OPORTUNITATS** que la resta de persones.

Actualment som 121 famílies amb fills i filles amb síndrome de Down i discapacitat intel·lectual.

Un equip tècnic interdisciplinari dona suport individualitzat a cada persona per dissenyar el seu projecte de vida seguint la metodologia de la Planificació Centrada en la Persona.

El nostre àmbit d'actuació és Lleida i comarques.

# Missió, visió i valors



Una societat inclusiva, preparada per oferir igualtat d'oportunitats per a tothom, on les persones amb discapacitat siguin les protagonistes de la seva vida, en igualtat de condicions a la resta de persones.

# Equip de treball

Junta directiva

EQUIP

PROFESSIONAL



15



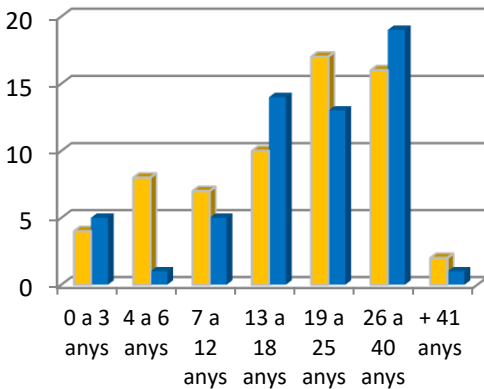
15

VOLUNTARIAT

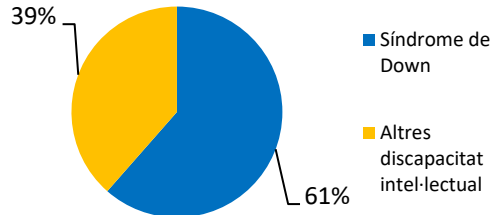


70

## DISTRIBUCIÓ de PERSONES



■ Homes  
■ Dones



121 persones

# ÀREES DE TREBALL



GESTIÓ



ATENCIÓ PERSONES

64  
58



SUPORT EDUCATIU

23  
12



INSERCIÓ  
SOCIOLABORAL

28  
32



FORMACIÓ CONTINUA

21  
28



VIDA INDEPENDENT

8  
18



OCI, TEMPS LLIURE  
I VOLUNTARIAT

28  
30



ATENCIÓ PSICOLÒGICA

62  
54



COMUNICACIÓ I DIFUSIÓ

# Atenció a PERSONES

- ♦ Acol·lida i assessorament a 9 noves famílies amb fills i filles amb síndrome de Down i altres discapacitats intel·lectuals
- ♦ Implementació protocol de derivació de noves famílies amb l'Hospital Universitari Arnau de Vilanova
- ♦ Implementació protocol de derivació de famílies novingudes amb fills amb la síndrome de Down amb el Departament de Treball, Afers Socials i Famílies
- ♦ Assessorament i orientació en tràmits administratius
- ♦ Informació i assessorament sobre el procés d'assistència, incapacitació i tutela
- ♦ Escoles de famílies
- ♦ Activitats familiars
- ♦ Tallers per a germans i germanes

# Suport educatiu

- ♦ Sessions educatives adreçades a alumnat amb síndrome de Down i altres discapacitats intel·lectuals
- ♦ Programa d'autonomia urbana
- ♦ Sessions de logopèdia
- ♦ Suport, orientació i seguiment a famílies
- ♦ Intervencions psicopedagògiques en centres educatius i instituts
- ♦ Sessions coordinació, formatives i assessorament als serveis educatius de Lleida
- ♦ Xerrades informatives als claustres de centres educatius
- ♦ Casal d'Estiu

# Inserció sociolaboral

- ♦ Orientació i assessorament en tot el procés d'inserció
- ♦ Formació pre-laboral
- ♦ Prospecció i fidelització d'empreses col·laboradores
- ♦ Acompanyament i suport per part de les preparadores laborals
- ♦ Signatura de convenis de col·laboració econòmica i per a la incorporació en pràctiques laborals o amb contracte
- ♦ Servei integral d'orientació, acompanyament i suport a la inserció de persones amb discapacitat i/o malaltia mental (SIOAS)



# Formació continua

- ♦ Programa d'habilitats sociolaborals
- ♦ Programa Gestiona't
- ♦ Xerrades informatives i visites a recursos comunitaris
- ♦ Tallers de lectura fàcil, anglès, gestió de l'euro, informàtica, manualitats, escriptura, hàbits de vida saludable, conversa, etc.
- ♦ Taller "Un passeig per les professions"

# Vida independent

- ◆ Projecte Desperta't: Tallers en el pis de formació + Suport i seguiment als pisos compartits
- ◆ Servei de Suport a la Pròpia Llar: suports a aquelles persones ja emancipades
- ◆ Formació per a l'autonomia: tallers en el pis de formació per augmentar l'autonomia en l'entorn familiar
- ◆ Grup de joves empoderats i trobada amb Down Catalunya
- ◆ Formació a voluntaris i voluntàries
- ◆ Escola de Famílies
- ◆ Reunions de seguiment setmanal amb les persones participants dels pisos compartits



# Oci, lleure i voluntariat

- ◆ *Fem Kolla*: activitats socioculturals i de lleure en la comunitat
- ◆ *Jo Hi Vaig*: voluntariat en entitats socials de Lleida
- ◆ Activitats esportives de bàsquet, futbol i gimnàstica rítmica en col·laboració amb l'Associació de Voluntaris de La Caixa a Lleida (VOLCALL)
- ◆ Activitat de pàdel a Padel Indoor
- ◆ Activitat de *zumba* a Piscina Col·legi Episcopal de Lleida
- ◆ Colònies d'estiu
- ◆ Programa de radio "*La Nostra Tarda*" amb el suport de COPE Lleida



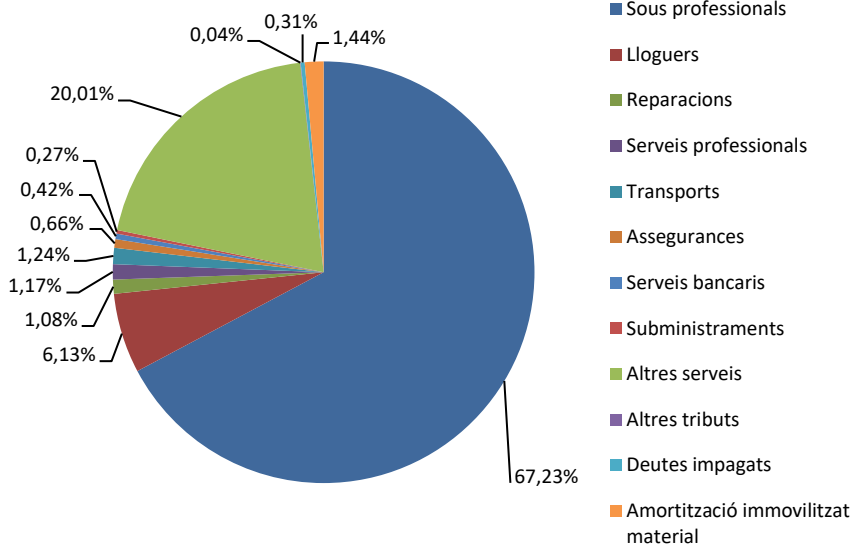
- ♦ *VadeFesta*: espai lúdic i festiu on compartir amb altres persones amb discapacitat intel·lectual
- ♦ Vacances IMSERSO a Toledo, Córdoba i Peñíscola
- ♦ Captació, seguiment, formació i gestió equip voluntariat

## Atenció psicològica

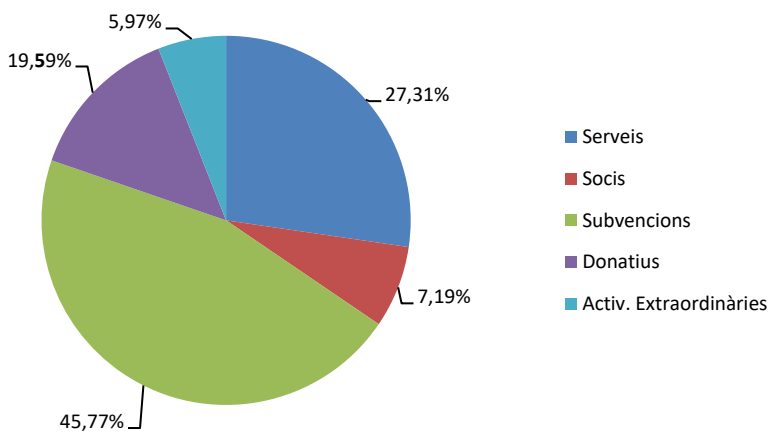
- ♦ Avaluació psicològica persones participants Projecte Desperta't i Projecte Integra XXI
- ♦ Tutories psicològiques individualitzades
- ♦ Seguiment integral a famílies
- ♦ Tallers d'afectivitat i sexualitat
- ♦ Tallers d'estimulació cognitiva
- ♦ Realització d'informes psicològics
- ♦ Utilització i manteniment del programa d'estimulació cognitiva NeuroPersonalTrainer de Guttman.

# XIFRES ECONÒMIQUES

## despeses



## Ingressos



## DESPESES

	2017	2016
Sous professionals	331.688,97	294.323,47
Lloguers	30.237,36	27.625,01
Reparacions	5.333,67	10.803,79
Serveis professionals	5.757,22	4.996,20
Transports	6.126,47	6.922,37
Assegurances	3.270,26	3.794,54
Serveis bancaris	2.091,65	1.796,25
Subministraments	1.340,65	13.210,55
Altres serveis	98.715,48	112.834,01
Altres tributs	180,79	105
Deutes impagats	1.505,52	556,65
Amortitzacions immobilitzat material	7.085,41	7.085,41
	<b>493.333,45</b>	<b>484.053,25</b>

## INGRESSOS

	2017	2016
Serveis	143.408,49	113.659,85
Socis	37.774,77	34.701,27
Subvencions	240.328,37	268.000,26
Donatius	72.220,82	110.010,23
Activitats Extraordinàries	31.354,24	34.934,96
Ingressos Financers	0	-258,17
	<b>525.086,69</b>	<b>561.048,40</b>

# PROJECCIÓ SOCIAL



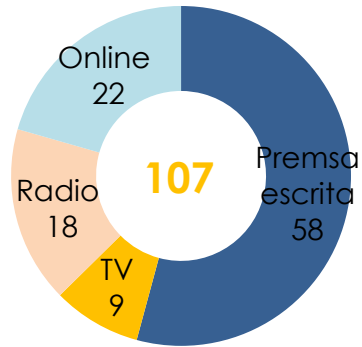
6.499



2.404



1.258



## CAMPANYA "AUTÉNTICOS"

Celebració del Dia Mundial de las persones amb síndrome de Down (21 de març) amb la campanya "Auténticos".

### ♦ Jornada "Canvia la Teva Mirada":

- **19** punts de difusió distribuïts per tota la ciutat
- Participació de **137** persones realitzant tasques de voluntariat
- Més de **12** activitats obertes a tota la ciutadania
- Lectura del Manifest del Dia Mundial de la Síndrome de Down

# entitats



# entitats





**CAPACITATS** *diverses*  
*possibilitats* **INFINITES...**

Plaça Sant Pere, 3 baixos  
25005-Lleida

973 22 50 40

[info@downlleida.org](mailto:info@downlleida.org)  
[www.downlleida.org](http://www.downlleida.org)

